

# 卫生型压力变送器

## ATM/F



### 产品优势

- 壳体紧凑化设计和焊接处理工艺
- 表面工艺处理， $Ra \leq 0.4$ 较高卫生等级
- 拆卸电气插头内部有可调整螺钉，可调整零点和满量程点
- 模块化设计
- 响应时间小于 1ms

# 技术规格

## 压力测量范围 (BAR)

	0.1 ... 0.5	> 0.5 ... 2	> 2 ... 25
耐压	3 bar	3 x FS ( $\geq 3$ bar)	3 x FS
爆破压力, (1)	> 200 bar	> 200 bar	> 200 bar
精度, (2), ( $\pm$ % FS)	$\leq 0.5 / \leq 0.25$	$\leq 0.5 / \leq 0.25 / \leq 0.1$	$\leq 0.5 / \leq 0.25 / \leq 0.1$
温度漂移 ( $\pm$ % FS/ $^{\circ}$ C)			
零点 0 ... 70 $^{\circ}$ C	$\leq 0.06$	$\leq 0.03$	$\leq 0.015$
零点 -25 ... 85 $^{\circ}$ C	$\leq 0.08$	$\leq 0.04$	$\leq 0.02$
满量程 0 ... 70 $^{\circ}$ C	$\leq 0.015$	$\leq 0.015$	$\leq 0.015$
满量程 -25 ... 85 $^{\circ}$ C	$\leq 0.02$	$\leq 0.02$	$\leq 0.02$
长期稳定性, (4)	< 0.5% FS / < 4 mbar	< 0.2% FS / < 4 mbar	< 0.1% FS / < 0.2% FS

- (1) 变送器  
 (2) 精度计算基于零点并遵从 DIN-16086, 包括环境温度下的迟滞和重复性  
 (3) 一年(典型.)

## 温度范围

工作温度	-25 ... 85 $^{\circ}$ C
介质温度	-25 ... 100 $^{\circ}$ C
存储温度	-25 ... 85 $^{\circ}$ C

## 电气规格

	4 ... 20 mA	0 ... 20 mA	0 ... 5 V / 0 ... 10 V
供电电压	10 ... 33 VDC	9 ... 33 VDC	15 ... 30 VDC
供电影响	< 0.1% FS	< 0.1% FS	< 0.1% FS
电流消耗	3 mA		
电路图			
负载电阻			$R_L > 10k\Omega$
负载影响	< 0.1% FS	< 0.1% FS	< 0.1% FS

## 认证

	描述	等级	典型干扰
EN 61000-4-2	静电放电	4 kV 接触 / 8 kV 空气	
EN 61000-4-3	辐射射频	10V/m (0.08 ... 1 GHz)	无线电, 移动电话
EN 61000-4-4	瞬变	2 kV	马达, 阀门
EN 61000-4-5, (1)	浪涌	10 kA (8 / 20 $\mu$ s), (1)	高压
EN 61000-4-6	无线电频感应	10 V (0.15...80MHz)	变频器

(1) 仅用于浪涌保护选项

## 物理特性

材质	
传感器	不锈钢 (316L / 1.4435)
壳体	不锈钢 (316L / 1.4404)
密封	Viton
表面工艺处理 (Ra)	0.4 - 0.8

## 附件

### 概述

10.00.0091	附件综述
HART001	电气接头 DIN43650

## 附加文件

### 安全操作须知

10.88.0092	货号 DMM029
------------	--------------

# 选型表

	X	XXXX.	XXXX.	XX.	XXX
<b>型号</b>					
ATM/F	25				
<b>压力类型</b>					
表压	1				
绝压 (真空)	2				
密封表压	3				
<b>压力测量范围</b>					
100 mbar ... 25 bar	XX				
<b>压力接头</b>					
Milk 法兰 DN 25 - DIN 11851, (Fig. 1), (1)	30				
Milk 法兰 DN 40 - DIN 11851, (Fig. 2), (1)	31				
Milk 法兰 DN 50 - DIN 11851, (1)	32				
卡箍 1", DN 25 (Fig. 3)	40				
卡箍 1 1/2", DN 25 (Fig. 3)	41				
DIN 法兰 DN 25	45				
DIN 法兰 DN 40	46				
DIN 法兰 DN 50	47				
客户定制	99				
<b>电气连接</b>					
DIN-43650, 可拆卸, IP 65 (Fig. 10), (2)	01				
M16 (Binder 723), 5 针, (2)	03				
M16 (Binder 723), 5 针, 可拆卸, IP 67 (Fig. 12), (2)	43				
MIL C26482, 10-6, IP 40 (Fig. 13), (2)	06				
IP 68, M12 (Lumberg RSF4), (Fig. 15), (2)	47				
可定制	99				
<b>输出信号</b>					
4 ... 20 mA	05				
0 ... 20 mA	00				
0 ... 5 VDC	46				
0 ... 10 VDC	47				
4 ... 20 mA 带浪涌保护	08				
0 ... 10 VDC 带浪涌保护	49				
客户定制	99				
<b>精度</b>					
≤ ± 0.5 % FS	0				
≤ ± 0.25 % FS	1				
≤ ± 0.1 % FS	2				
<b>温度范围</b>					
0 ... 70 °C 温度补偿 (允许介质温度: -25 ... 100 °C)	0				
-25 ... 85 °C 温度补偿 (允许介质温度: -25 ... 100 °C)	1				
-25 ... 85 °C 温度补偿 (允许介质温度: -25 ... 150 °C) 带冷却环	2				
客户定制	9				
<b>选择 1</b>					
特殊芯体填充液: Anderol Food (食品级)	G				
特殊芯体填充油: AS100 (适用介质温度: -55 ... 150 °C)	J				
特殊芯体填充液: PAO4	Q				
<b>选择 2</b>					
电气部分密封: 表压	C				
电气部分密封: 绝压	D				
<b>选择 3</b>					
密封: Viton (标准)	U				

(1) 含螺母

(2) 不含配对的电气接头

# 技术图纸

## 压力接头

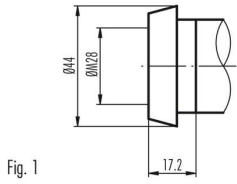


Fig. 1

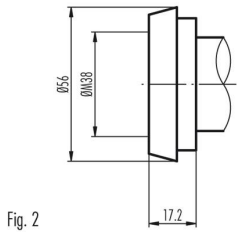


Fig. 2

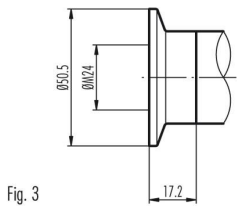
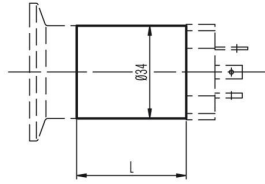


Fig. 3

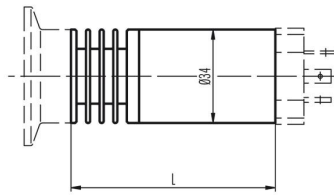
## 规格

介质温度高达100℃



L= 90 mm 过载 (雷电) 保护型号  
L= 40 mm 所有型号

介质温度>100℃高达150℃



L= 125 mm 过载 (雷电) 保护型号  
L= 75 mm 所有型号

## 电气连接

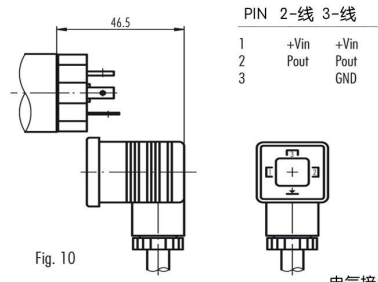


Fig. 10

电气接头

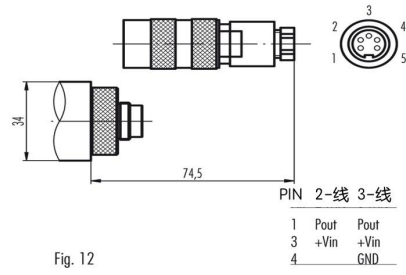


Fig. 12

电气接头

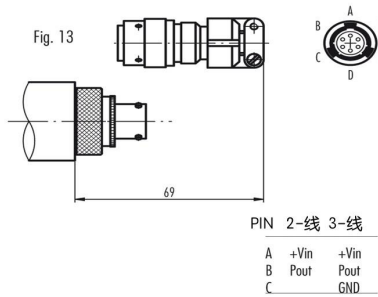


Fig. 13

PIN 2-线 3-线

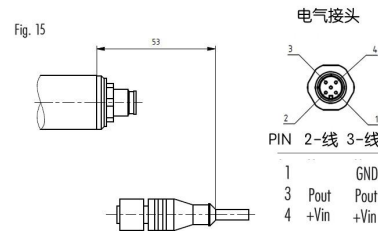


Fig. 15

电气接头

PIN 2-线 3-线